

# 3M™ Smooth Transition Tape User Instructions.

The fast, easy way to virtually eliminate rework caused by hard paint lines and sealer creep.



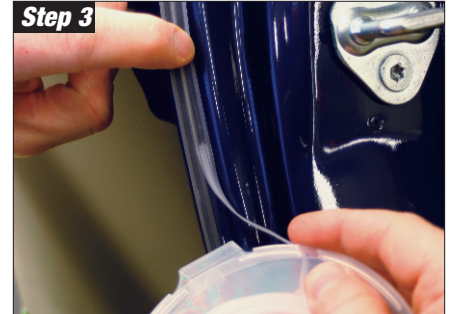
## Door, fender and quarter jambs



Apply the first strip, following and aligning the outside body line of the jamb with the outer edge of the tape.



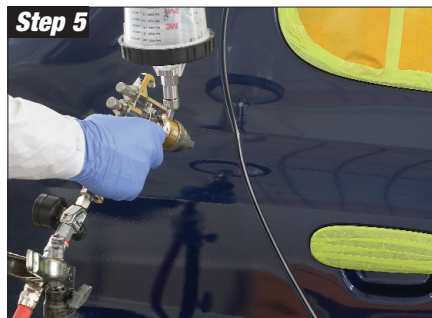
Extend tape onto adjacent masking.



Apply a second strip of tape that overlaps the inner edge of the first strip.



Apply additional masking material behind the strips to prevent overspray.



Apply initial coatings. (For sealer/color/clear application, apply sealer and one color. For color/clear application, apply all color coats.)



After the initial coatings have dried, grip the tab and remove the outer strip of tape. Pull tape back on itself and directly out of the jamb.



Apply the remaining coatings. Leave last strip in place until bake cycle is completed.

## Outside body lines



Apply tape to the body line. Use additional masking material to protect the rest of the panel from overspray.

## Stone chip coatings



Apply tape exactly where the stone chip coating should transition. Use additional masking material above tape to protect the rest of the panel from overspray.



**Automotive Aftermarket Division**  
3M Center, Building 223-6N-01  
St. Paul, MN 55144-1000  
USA  
[www.3M.com/smoothtransition](http://www.3M.com/smoothtransition)



Please Recycle

3M is a trademark of 3M.  
The NASCAR Performance® logo is a registered trademark of the National Association for Stock Car Auto Racing, Inc.  
Aftermarket Rewards® is a registered trademark of Aftermarket Rewards.  
Printed in U.S.A.  
© 3M 2007 38-9019-3463-8

# Instrucciones para el uso de la cinta lisa de transición 3M™.

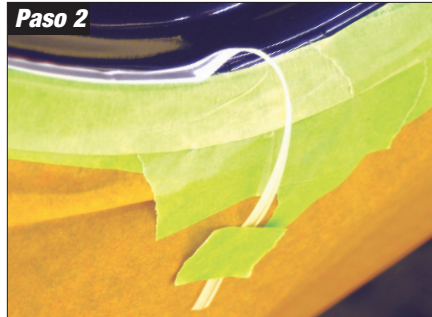
Una forma fácil y rápida de eliminar prácticamente la duplicación de trabajo provocado por las líneas rígidas de la pintura y el escurrimiento del sellador.



## Puerta, defensas y marcos triangulares



**Paso 1**  
Aplique la primera tira, siguiendo y alineando la línea de la carrocería exterior del marco con el borde externo de la cinta.



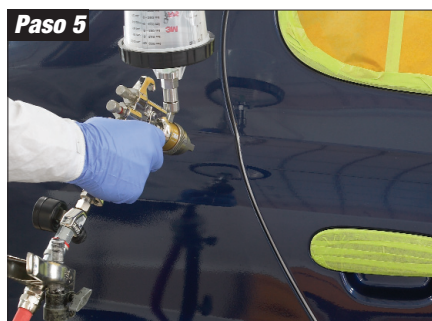
**Paso 2**  
Extienda la cinta sobre el enmascaramiento adyacente.



**Paso 3**  
Aplique una segunda tira de la cinta que se encime con el borde interno de la primera cinta.



**Paso 4**  
Coloque más material detrás de las tiras para evitar el exceso de rociado.



**Paso 5**  
Aplique las primeras capas. (Para la aplicación de sellador, color y barniz, aplique sellador y un color. Para la aplicación de color y barniz, aplique todas las capas de color.)



**Paso 6**  
Una vez secas las capas iniciales, tire de la lengüeta y quite la tira externa de la cinta. Tire de la cinta y retírela del marco.



**Paso 7**  
Aplique las demás capas. Acomode la última tira hasta que se complete el ciclo de horneado.

## Líneas externas de la carrocería



**Paso 1**  
Aplique la cinta sobre la línea de la carrocería. Use más material de enmascarar para proteger el resto del panel del exceso de rociado.

## Acabados para rayaduras producidas por lascas



**Paso 1**  
Aplique la cinta en el lugar exacto donde se realizará el acabado para la rayadura producidas por lascas. Use más material de enmascarar para proteger el resto del panel del exceso de rociado.

**3M**

División de Productos Automotrices  
3M Center, Building 223-6N-01  
St. Paul, MN 55144-1000  
USA  
[www.3M.com/smoothtransition](http://www.3M.com/smoothtransition)



Por favor, recicle

3M es una marca comercial de 3M.  
El logotipo de NASCAR Performance® es una marca comercial registrada de National Association for Stock Car Auto Racing, Inc. Aftermarket Rewards® es una marca comercial registrada de Aftermarket Rewards. Impreso en E.U.A.  
© 3M 2007 38-9019-3463-8